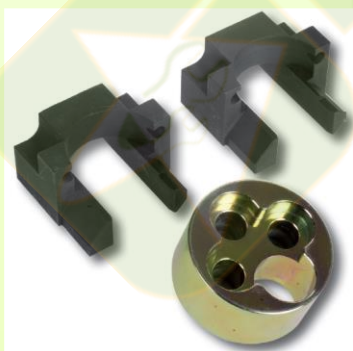


**“Attrezzo di bloccaggio dell'albero equilibratore
motori MERCEDES-BENZ 1.8/2.1 CDI Diesel (M651)”**

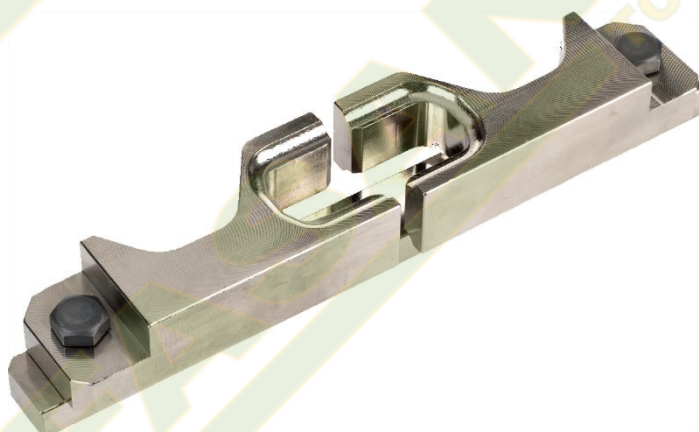
Rev.0 082016

FG 192/MB3A

PRODOTTO ASSOCIATO:



FG 192/MB3



AVVERTENZE



FARE SEMPRE RIFERIMENTO ALLE ISTRUZIONI DEL COSTRUTTORE DEL VEICOLO E AL MANUALE DEL VEICOLO PER CONOSCERE I DATI E LE PROCEDURE DA UTILIZZARE.
IL PRESENTE DOCUMENTO E' DA CONSIDERARSI A PURO TITOLO INDICATIVO.



UTILIZZARE SEMPRE ADEGUATI GUANTI PROTETTIVI.



UTILIZZARE SEMPRE ADEGUATI OCCHIALI DI PROTEZIONI



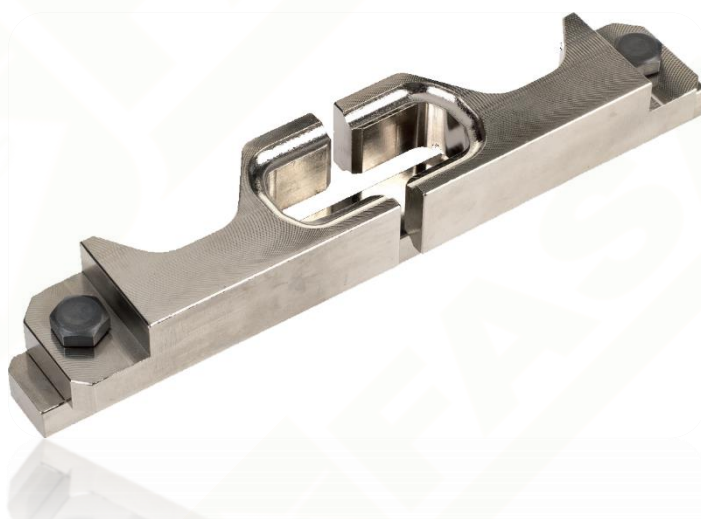
ATTENZIONE

La sincronizzazione sbagliata o fuori fase del motore può danneggiare le valvole. L'uso di questi utensili di messa in fase è esclusivamente a discrezione dell'utilizzatore e, la Fasangas S.r.l. non può essere considerata responsabile di eventuali danni al motore causati dall'utilizzo di questi utensili.

IMPORTANTI PRECAUZIONI DI SICUREZZA:

- Staccare sempre il cavo a massa della batteria (verificare se è disponibile il codice radio).
- NON girare l'albero motore o l'albero a camme con la cinghia / catena di distribuzione smontata.
- Togliere le candele di accensione per far girare più facilmente il motore.
- Girare sempre il motore nel senso normale di rotazione (salvo indicazione contraria).
- NON girare il motore agendo sull'albero a camme o su altri pignoni.
- Rispettare tutte le coppie di serraggio.
- NON utilizzare mai liquidi detergenti su cinghie, rulli o ruote dentate.

DESCRIZIONE DEL CONTENUTO: ATTREZZI SPECIALI



Cod. FASANO TOOLS	Cod. OEM	DESCRIZIONE / UTILIZZO
FG 192/MB3A	651589026300	Attrezzo di bloccaggio dell'albero equilibratore

APPLICAZIONI

MERCEDES BENZ

ATTREZZI	MODELLO	kW (hp)	COD. MOTORE	MOTORE	
1, 2	Classe A (2012-2013)	80 (109)	651,901	1,8	D
1, 2	Classe A (2012-2013)	100 (136)	651,901	1,8	D
1, 2	Classe A (2013-2015)	100 (136)	651,930	2,1	D
1, 2	Classe A (2013-2015)	100 (136)	651,930	2,1	D
1, 2	Classe A (2013-2015)	125 (170)	651,930	2,1	D
1, 2	Classe A (2012-2013)	125 (170)	651,930	2,1	D
1, 2	Classe A (2013-2015)	100 (136)	651,901	1,8	D
1, 2	Classe B (2012-2013)	80 (109)	651,901	1,8	D
1, 2	Classe B (2012-2013)	100 (136)	651,901	1,8	D
1, 2	Classe B (2012-2015)	100 (136)	651,901	1,8	D
1, 2	Classe B (2013-2015)	100 (136)	651,93	2,1	D
1, 2	Classe B (2015-2015)	100 (136)	651,93	2,1	D
1, 2	Classe B (2013-2015)	100 (136)	651,93	2,1	D
1, 2	Classe B (2014-2015)	130 (177)	651,93	2,1	D
1, 2	Classe B (2013-2015)	100 (136)	651,93	2,1	D
1, 2	Classe B (2013-2015)	130 (177)	651,93	2,1	D
1, 2	Classe B (2012-2013)	125 (170)	651,93	2,1	D
1, 2	Classe C (2010-2013)	88 (120)	651,913	2,1	D
1, 2	Classe C (2009-2012)	100 (136)	651,913	2,1	D
1, 2	Classe C (2010-2013)	100 (136)	651,913	2,1	D
1, 2	Classe C (2010-2014)	125 (170)	651,912	2,1	D
1, 2	Classe C (2010-2013)	125 (170)	651,91	2,1	D
1, 2	Classe C (2009-2010)	125 (170)	651,911	2,1	D
1, 2	Classe C (2010-2013)	150 (204)	651,912	2,1	D
1, 2	Classe C (2009-2013)	150 (204)	651,911	2,1	D
1, 2	Classe C (2010-2015)	100 (136)	651,913	2,1	D
1, 2	Classe C (2009-2010)	125 (170)	651,911	2,1	D
1, 2	Classe C (2009-2015)	150 (204)	651,911	2,1	D
1, 2	Classe C (2014-2015)	125 (170)	651,921	2,1	D
1, 2	Classe C (2014-2015)	120 (163)	651,921	2,1	D
1, 2	Classe C (2014-2015)	150 (204)	651,921	2,1	D
1, 2	Classe C (2014-2015)	150 (204)	651,921	2,1	D
1, 2	Classe C (2014-2015)	150 (204)	651,921	2,1	D
1, 2	Classe C (2014-2015)	150 (204)	651,921	2,1	D
1, 2	Classe C (2014-2015)	150 (204)	651,921	2,1	D
1, 2	Classe C Coupe (2011-2013)	125 (170)	651,911	2,1	D
1, 2	Classe C Coupe (2011-2013)	150 (204)	651,911	2,1	D
1, 2	Classe C Coupe (2011-2015)	150 (204)	651,911	2,1	D
1, 2	CLA Coupe (2013-2015)	100 (136)	651,901	1,8	D
1, 2	CLA Coupe (2014-2015)	100 (136)	651,93	2,1	D
1, 2	CLA Coupe (2013-2015)	125 (170)	651,93	2,1	D
1, 2	CLA Shooting Brake (2015-)	100 (136)	651,93	2,1	D
1, 2	CLA Shooting Brake (2015-)	130 (177)	651,93	2,1	D
1, 2	CLS (2014-2015)	130 (177)	651,924	2,1	D
1, 2	CLS (2014-2015)	150 (204)	651,924	2,1	D
1, 2	CLS (2011-2015)	150 (204)	651,924	2,1	D
1, 2	CLS (2014-2015)	125 (170)	651,924	2,1	D

FASATURA MOTORE - FG 192/MB3A

MERCEDES BENZ

ATTREZZI	MODELLO	kW (hp)	COD. MOTORE	MOTORE	
1, 2	Classe E (2014-2015)	100 (136)	651,924	2,1	D
1, 2	Classe E (2009-2013)	100 (136)	651,91	2,1	D
1, 2	Classe E (2009-2013)	100 (136)	651,925	2,1	D
1, 2	Classe E (2013-2015)	125 (170)	651,924	2,1	D
1, 2	Classe E (2014-2015)	130 (177)	651,924	2,1	D
1, 2	Classe E (2009-2013)	125 (170)	651,91	2,1	D
1, 2	Classe E (2009-2015)	125 (170)	651,924	2,1	D
1, 2	Classe E (2013-2015)	150 (204)	651,924	2,1	D
1, 2	Classe E (2011-2013)	150 (204)	651,912	2,1	D
1, 2	Classe E (2011-2013)	150 (204)	651,922	2,1	D
1, 2	Classe E (2009-2015)	150 (204)	651,924	2,1	D
1, 2	Classe E Coupe/Cabriolet (2009-2013)	125 (170)	651,911	2,1	D
1, 2	Classe E Coupe/Cabriolet (2009-2015)	150 (204)	651,911	2,1	D
1, 2	GLA (2014-2015)	100 (136)	651,93	2,1	D
1, 2	GLA (2014-2015)	125 (170)	651,93	2,1	D
1, 2	GLA (2014-2015)	125 (170)	651,93	2,1	D
1, 2	GLK (2010-2013)	105 (143)	651,913	2,1	D
1, 2	GLK (2011-2013)	105 (143)	651,916	2,1	D
1, 2	GLK (2012-2013)	125 (170)	651,912	2,1	D
1, 2	GLK (2008-2015)	120 (163)	651,916	2,1	D
1, 2	GLK (2008-2015)	125 (170)	651,916	2,1	D
1, 2	GLK (2008-2013)	150 (204)	651,912	2,1	D
1, 2	Classe M (2011-2015)	150 (204)	651,96	2,1	D
1, 2	Classe S (2010-2015)	150 (204)	651,961	2,1	D
1, 2	SLK (2012-2013)	150 (204)	651,98	2,1	D
1, 2	Sprinter (2009-2015)	70 (95)	651,956	2,1	D
1, 2	Sprinter (2009-2013)	95 (129)	651,955	2,1	D
1, 2	Sprinter (2009-2015)	120 (163)	651,957	2,1	D
1, 2	Sprinter (2009-2015)	120 (163)	651,955	2,1	D
1, 2	Sprinter (2009-2015)	70 (95)	651,956	2,1	D
1, 2	Sprinter (2009-2015)	95 (129)	651,955	2,1	D
1, 2	Sprinter (2009-2015)	120 (163)	651,957	2,1	D
1, 2	Sprinter (2009-2015)	120 (163)	651,955	2,1	D
1, 2	Sprinter (2009-2015)	95 (129)	651,957	2,1	D
1, 2	Classe V (2014-2015)	100 (136)	651,95	2,1	D
1, 2	Classe V (2014-2015)	120 (163)	651,95	2,1	D
1, 2	Classe V (2014-2015)	140 (190)	651,95	2,1	D
1, 2	Viano (2010-2013)	100 (136)	651,94	2,1	D
1, 2	Viano (2012-2014)	70 (95)	651,94	2,1	D
1, 2	Viano (2010-2013)	120 (163)	651,94	2,1	D
1, 2	Vito (2014-2015)	100 (136)	651,95	2,1	D
1, 2	Vito (2014-2015)	140 (190)	651,95	2,1	D
1, 2	Vito (2010-2015)	70 (95)	651,94	2,1	D
1, 2	Vito (2010-2015)	100 (136)	651,94	2,1	D
1, 2	Vito (2010-2013)	120 (163)	651,94	2,1	D